

# Transducteurs

L12-5Q



5 - 12 MHz  
Linéaire Array  
Petites pièces, abdomen

L17-7Q



7 - 17 MHz  
Linéaire Array  
Petites pièces, exotiques

C5-2Q



2 - 5 MHz  
Sonde incurvée  
Abdomen de grande race

MC8-4Q



4 - 8 MHz  
Micro-convex Array  
Abdomen, basique cardiac

P5-1Q



1 - 5 MHz  
Cardiaque sonde

P7-3Q



3 - 8 MHz  
Cardiaque sonde

VEL12-5Q



5 - 12 MHz  
Endocavité Linéaire Array

VEL8-3WQ



3 - 8 MHz  
Endorectal Linéaire Array

MC9-3TQ



3 - 9 MHz  
Micro Convex Array

MT-808



Chariot

  
**EDAN**  
A world of potential

**Global Headquarter:**  
Edan Instruments, Inc. | No.15 Jinhui Rd., Jinsha Community,  
Kengzi Subdistrict, Pingshan District, Shenzhen | 518122 P.R. China  
+86.755.26898326 | [www.edan.com.cn](http://www.edan.com.cn) | [info@edan.com.cn](mailto:info@edan.com.cn)

**U.S. and Canada inquiries:**  
EDAN Diagnostics, Inc. | 9918 Via Pasar, San Diego, CA 92126  
+1.858.750.3066 | [www.edandiagnostics.com](http://www.edandiagnostics.com) | [edan-info@edandiagnostics.com](mailto:edan-info@edandiagnostics.com)

© 2019 Edan Instruments, Inc. All rights reserved. Features and specifications are subject to change without prior notice.  
No reproduction, copy or transmission may be made without written permission.  
Not all products or features are available in all countries, contact Edan for local availability.



FEN-US-AX3 VET-V1.0-20190726

# Ultrason vétérinaire Par une touche

**Acclarix™ AX3 VET**  
Système d'échographie diagnostique vétérinaire

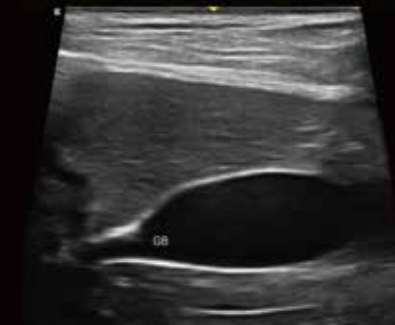


  
**EDAN**  
A world of potential

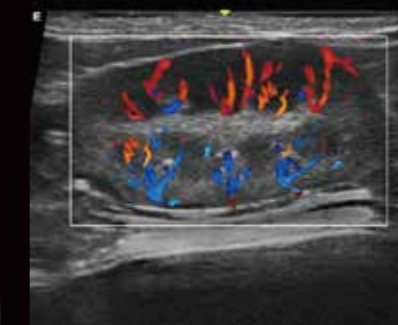


## Qualité d'image définitive

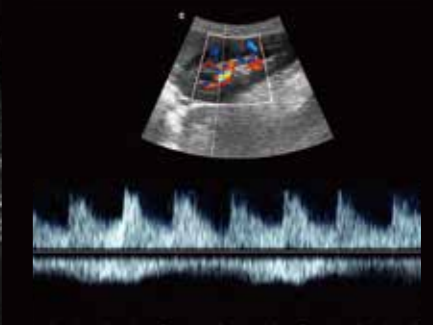
- La plate-forme révolutionnaire permet une résolution de détail superbe, particulièrement en profondeur.
- L'imagerie tissulaire adaptative (TAI) optimise continuellement et automatiquement l'imagerie en permettant de se concentrer d'avantage sur les différents types d'animaux.



L'affichage de la vésicule biliaire canine est excellent et le cou semble clair ce qui est essentiel pour le diagnostic



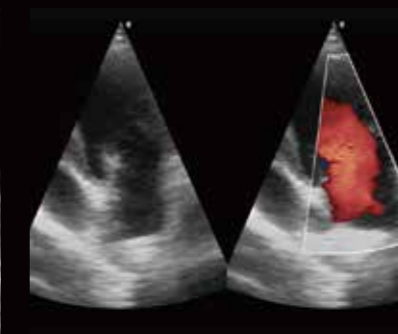
TAI fournit une excellente résolution de détail et la sensibilité des couleurs pour afficher faible flux dans le rein félin



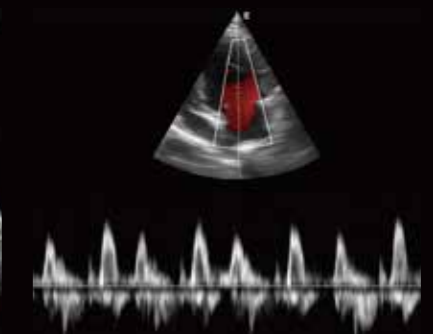
Un spectre rénal parfait est avantageux pour l'évaluation de certains importants index de diagnostic comme PI et RI



Le bord de la vessie de ce chien est lisse et interne. Echo uniforme est important pour la numérisation



La sonde adulte à balayage de phase montre superbe circulation sanguine de l'examen cardiaque même chez les grands animaux



La sonde pédiatrique multiélément fournit un excellent spectre sans arrière-plan bruit surtout pour les petits animaux

## Redéfinir l'innovation par la valeur et la performance

The Acclarix AX3 VET has been designed from the relentless focus on delivering uncompromising performance at a cost-effective price. Seul système d'inspiration à deux prises unique dans un corps en alliage de magnésium léger de 4,5 kg, le remarquable Acclarix AX3 VET offre une valeur surprenante pour répondre à toutes les demandes des animaux.

## Flux de travail intelligent

- Écran tactile haute sensibilité pour une utilisation quotidienne
- Presets et progiciels de mesure dédiés pour les applications vétérinaires
- Interface utilisateur personnalisable pour un design personnalisé
- Plusieurs méthodes de gestion des données: exportation de fichiers DICOM, réseau, PDF, AVI et BMP

## Design distinctif



La conception de deux transducteurs peut simplifier le flux de travail et améliorer l'efficacité du diagnostic



Support de conception unique à double batterie balayage continu ultra-long plus de deux heures



Panneau de commande ergonomique avec écran tactile haute sensibilité assure tout au bout des doigts



Ultra-léger et ultra-compact la conception facilite la maniabilité et la portabilité