



F6

Moniteur Foetal et Maternel

F6

Moniteur Foetal et Maternel



A propos d'Edan

Edan est une entreprise médicale dédiée à améliorer la condition humaine dans le monde entier par la fourniture des produits et services médicaux de haute qualité, innovants et axés sur la valeur. Depuis plus de 20 ans, Edan est pionnier d'une gamme complète de solutions médicales, y compris :

- ECG diagnostique
- Imagerie Médicale
- Diagnostic In-Vitro
- Monitoring Patient
- Point-of-Care Testing
- Vétérinaire
- OB/GYN

Les professionnels de santé à travers le monde ont confiance aux technologies médicales innovantes d'Edan et à son service clientèle.



Edan Instruments, Inc. | 3/F-B Nanshan Medical Equipments Park,
Nanhai Rd 1019#, shekou. Nanshan, Shenzhen, 518067 P.R. China
+86.755.26898326 | www.edan.com.cn | info@edan.com.cn



© 2015 Edan Instruments, Inc. Tous droits réservés. Les caractéristiques et spécifications sont sujets à changement sans préavis. Aucune reproduction, copie ou transmission ne peuvent être effectués sans autorisation écrite.

FRE-OB & GYN-F6-V3.0-20150112



F6

Moniteur Foetal et Maternel



Écran couleur et inclinable

L'écran inclinable permet d'optimiser la visualisation selon le besoin de l'utilisateur.



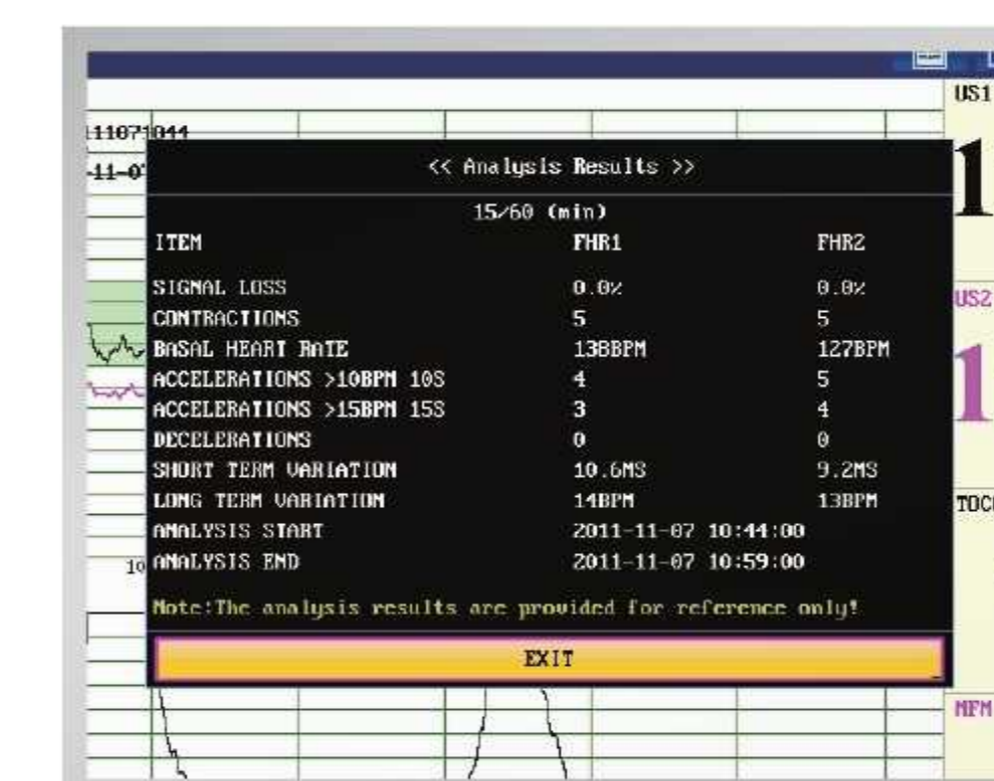
Utilisation très simple

Le bouton rotatif et les touches de fonction constituent des raccourcis qui permettent de réaliser des manipulations courantes avec une seule touche.



Enregistrement sur papier thermique

L'appareil est compatible avec les différents papiers thermiques du marché: 150mm et 152mm, standard européen et standard américain. Les données enregistrées incluent l'information de la patiente, le tracé du RCF et de la TOCO, les mouvements foetaux, etc.



Analyse automatique intégrée

L'analyse automatique sur le tracé fournit une évaluation objective et simplifie le travail des sages-femmes.

Conception ergonomique

- Écran couleur de 10,1 pouces
- Compact et léger
- Support latéral pour accrocher les capteurs

Interface facile à regarder et manipuler

- Affichage des tracés et des valeurs du RCF et de la TOCO
- Raccourcis pour accéder aux fonctions rapidement

Technologie de pointe pour assurer la détection des signaux

- Capteur étanche de 1MHz à haute sensibilité
- Vérification des signaux croisés pendant la surveillance des jumeaux
- Indicateur de la qualité du signal qui aide à mieux positionner le capteur

Gestion des données

- 60 heures de mémoire interne
- Connection avec la centrale d'Edan MFM-CNS
- Logiciel Insight pour la gestion des données sur l'ordinateur individuel

