

Spécifics des Sondes

Avec plus de dix ans d'expérience à la conception et à la fabrication de sonde, Edan offre une suite complète des sondes de haute performance avec la qualité et la fiabilité exceptionnelles.

Suite de Sondes de l'Édition Première

Nom de Sonde	Fréquences fondamentaux	Fréquences Harmoniques	Application de cible
C5-2b	2.5, 3.5, 4.0 MHz	H5.0, H6.0 MHz	OB/GYN abdomen
L15-7b	10.0, 12.0, 14.0 MHz	H14.4, H14.8 MHz	Thyroïde, Sein, SMP, MSK
P5-1b	2.0, 2.5, 3.0 MHz	H4.0, H5.0 MHz	Cardiologie, crânién

Suite de Sondes de U50 Universel

Nom de Sonde	Fréquences fondamentaux	Fréquences Harmoniques	Application de cible
C352UB	2.5, 3.5, 4.5, MHz	H5.0, H5.4 MHz	OB/GYN abdomen
C612UB	5.5, 6.5, 7.5, MHz	H9.0, H9.4 MHz	Ped Abdomen, Ped cardiaque
C6152UB	5.5, 6.5, 7.5, MHz	H9.0, H9.4 MHz	Ped Abdomen, Ped cardiaque
L1042UB	8.0, 9.5, 11.0 MHz	H13.0, H13.4 MHz	Vasculaire, Sein, SMP, MSK
L742UB	6.5, 7.5, 8.5 MHz	H9.0, H9.4 MHz	Vasculaire, Sein, SMP, MSK
L552UB	4.5, 5.5, 6.5 MHz	H5.6, H6.0 MHz	Vasculaire Profond, Sein, MSK
E612UB	5.5, 6.5, 7.5 MHz	H9.0, H9.4 MHz	Endovaginal, Endorectal

A propos d'Edan

Edan est une entreprise médicale dédiée à améliorer la condition humaine dans le monde entier par la fourniture des produits et services médicaux de haute qualité, innovants et axés sur la valeur. Depuis plus de 20 ans, Edan est pionnier d'une gamme complète de solutions médicales, y compris :

- ECG diagnostique
- Imagerie médicale
- Diagnostic in-vitro
- Monitoring patient
- Point-of-Care Testing
- Vétérinaire
- OB/GYN

Les professionnels de santé à travers le monde ont confiance aux technologies médicales innovantes d'Edan et à son service clientèle.



Edan Instruments, Inc. | 3/F-B, Nanshan Medical Equipments Park,
1019# Nanhai Rd., Shenzhen | 518067 P.R. China
+86.755.26898326 | www.edan.com.cn | info@edan.com.cn

© 2015 Edan Instruments, Inc. Tous droits réservés. Les caractéristiques et spécifications sont sujets à changement sans préavis. Aucune reproduction, copie ou transmission ne peuvent être effectués sans autorisation écrite.



FRE-US-U50-V2.0-20150323

Numérisez plus de patients, à travers plus d'applications, avec plus de confiance.

U50 *Édition Première*



U50 *Edition Première*

Un système. Douze applications. Patients innombrables

Si que votre étude d'imagerie exige la résolution de détail inégalé et de résolution de contraste de l'imagerie musculo-squelettique à haute fréquence ou la pénétration superbe d'évaluer les cibles abdominales profondes, la suite des sondes optimisée pour le système U50 Edition Première vous assure que vous pouvez numériser plus de patients, à travers plus d'applications, avec plus de confiance diagnostique. Caractérisé par une conception légère, compacte et un flux de travail optimal, U50 Edition Première satisfait le besoin d'un système d'ultrason fortement portable et facile à utiliser.



Deux connecteurs de sondes

Ports périphériques multiples comprenant VGA, vidéo composée et USB

Disque dur intégré de 500 GB

Temps de démarrage : moins de 30s

Mode DPI (Doppler Puissance)

Le Doppler pulsé (PW)

Le Doppler continu (CW)



Un écran LCD 12.1" à haute résolution

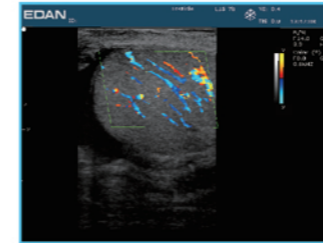
Une batterie construite en lithium rechargeable supportant 90 mins continue de numérisation

Support de gel commodément localisé

Panneau de commande rétro éclairé

Technologies

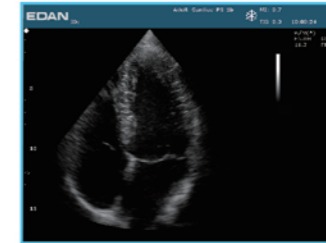
De la qualité d'image superbe à l'interface utilisateur efficace, le système échographique U50 Edition Première est conçu pour vous fournir plus d'information diagnostique à travers des applications de cible que les systèmes concurrentiels au même prix. Les technologies avancées d'imagerie 2D et de Doppler couleur que vous compteriez trouver seulement dans les systèmes de la meilleure qualité-évalués sont standard. Le système portable de U50 Edition Première livre la performance d'un système de haut de gamme à un prix économique.



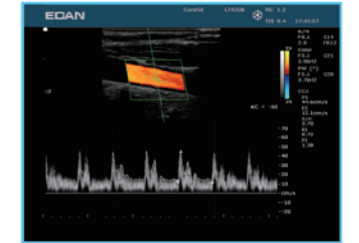
La sonde linéaire à haute fréquence fournit la sensibilité nécessaire pour montrer l'écoulement testiculaire normal.



L'imagerie Spatiale Statique (SCI) et l'imagerie de Réduction de tache (eSRI) augmentent la résolution de contraste pendant la numérisation de lésions hépatiques.



L'imagerie Harmonique (THI) produit l'excellente définition de frontière myocardique.



L'architecture de Multi-faisceau fournit l'excellente performance en couleurs et Doppler spectral.



L'évaluation du coeur foetal exige la résolution exquise de détail.



L'information hémodynamique est clairement vue en ce cordon ombilical du deuxième trimestre.



La résolution superbe de Doppler couleur spatiale aide dans l'interrogation rapide des veines hépatiques.



La résolution de détail et l'excellent contraste sont démontrées dans cette image OB endovaginal du premier trimestre.