



# DISTRIBUTEUR AUTOMATIQUE DE SAVON TK-2001

## MODE D'EMPLOI

Sélectionner un endroit approprié pour monter le distributeur de savon :

Ne pas installer le distributeur de savon sur un miroir.

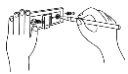
Il est nécessaire de garder plus de 40 cm d'espace sous le distributeur de savon.

Ne pas installer le distributeur de savon sous la douche et ne pas asperger d'eau sur l'appareil.

Ne pas utiliser le distributeur de savon sous la lumière halogène ou au soleil car une lumière de forte intensité peut perturber le capteur à infrarouge.

### INSTALLATION AVEC PLAQUE DE MONTAGE

1. Choisir un endroit approprié pour installer le distributeur de savon
2. Retirer le socle de montage du bas du distributeur de savon
3. Fixer le socle au mur à l'aide des vis et chevilles fournies
4. Glisser le distributeur de savon par l'arrière dans le socle fixé au mur
5. Ouvrir le compartiment des piles et insérez 4 piles AA alcalines
7. Soulever le couvercle, retirer le bouchon en plastique et remplir avec votre savon ou gel hydro alcoolique. Attention : ne pas remplir jusqu'au bout.



Choisir l'emplacement



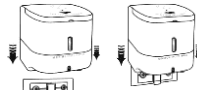
Percer des trous de 5 mm



Insérer les chevilles



Fixer les vis



Glisser l'appareil dans son socle

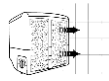
### INSTALLATION AVEC RUBAN ADHESIF DOUBLE FACE

1. Vous pouvez aussi utiliser le ruban adhésif double face pour installer le distributeur de savon.



Avant de faire adhérer le ruban au mur, bien nettoyer la surface du mur

2. Choisir un emplacement pour installer le distributeur de savon
3. Retirer un côté du ruban adhésif et le fixer au dos du distributeur de savon
4. Retirer l'autre face du ruban et fixer l'appareil au mur
5. Ouvrir le compartiment des piles et insérez 4 piles AA alcalines
7. Soulever le couvercle, retirez le bouchon en plastique et remplir avec votre savon ou gel hydro alcoolique. Ne jamais remplir de liquide jusqu'au bout.



**NOTE : Si vous fixez le ruban adhésif sur une surface mal nettoyée le distributeur risque de tomber. Nous vous recommandons de le fixer au moyen des vis de préférence.**

### OPERATION

1. Une fois allumé, le voyant LED clignotera pendant environ 5 secondes, comme un temps de préchauffage.
2. Passer votre main à 3-15 cm en dessous du distributeur afin de l'activer
3. Lors du premier remplissage il y aura de l'air à l'intérieur du tube de la pompe. Il faudra activer l'appareil 5 à 7 fois de suite afin d'expulser l'air pour que votre distributeur puisse fonctionner normalement.
4. S'il n'y a pas de déclenchement lorsque vous passez votre main en dessous du distributeur de savon, il faudra alors :
  - a) Repasser votre main tout près et en dessous du détecteur
  - b) Vérifier la polarité des piles
  - c) Vérifier qu'il y a bien 40 cm d'espace libre sous le distributeur

### REGLAGES

Vous pouvez sélectionner le débit de votre choix de 1 à 4 gouttes avec le bouton poussoir situé sous l'appareil.

Lorsque vous appuyez sur le bouton et que la lumière LED clignote 2 fois, cela signifie que l'appareil est réglé sur 2 gouttes. Une autre pression sur le bouton le réglera sur 3 gouttes, et enfin sur 4 gouttes. Une pression supplémentaire le réglera de nouveau sur 1 goutte.



Réglage nombre de gouttes

### ENTRETIEN

1. Nettoyer les particules pouvant bloquer l'entrée et la sortie du savon liquide.
2. Utiliser l'appareil fréquemment. S'il reste inutilisé longtemps, le savon liquide peut se solidifier et se figer. Ne pas laisser le réservoir se vider entièrement et le remplir dès qu'il ne reste que 1 cm de savon
3. Nettoyer le réservoir
  - a). Pour conserver l'appareil sans l'utiliser : vider le savon du réservoir, et verser un peu d'eau. Activer le distributeur de savon environ 10 fois pour nettoyer le tube de la pompe puis vider l'eau et enlever les piles.
  - b). Si le savon liquide s'est solidifié, verser un peu d'eau tiède (ne pas dépasser 60 ° C) dans le réservoir. Remuer pendant quelques minutes et activez le distributeur à plusieurs reprises. Cela nettoiera la pompe



Ne pas utiliser sous la douche

**NOTE: Ne pas laver le distributeur de savon dans l'eau. Cela peut endommager les circuits électroniques.**

**Nettoyer l'appareil avec un chiffon humide et sécher avec une serviette non abrasive.**

### BATTERIES FAIBLES

Si après un déclenchement le LED clignote de façon continue pendant plus de 5 secondes, cela indique que les piles doivent être changées.

**ATTENTION: Ne pas laisser les enfants jouer avec l'appareil.**

Piles: 4 AA (UM-3) Alkaline  
Distance de détection : 3 - 15 cm  
Dimensions: 0122 x W 112 x H 125 mm  
Gouttes: réglables, de 1 à 4  
Contenance : 500ml

PATENTS: USA 6,012,613 US 0445,284 S US 6,293,428 BI  
JAPAN 3058114 1107868  
GERMANY 298 18 058.8 4 00 06 549.5  
CHINA 99317194.6 ZL 00 3 26604.4 ZL 99217194.6  
TAIWAN 143062 173245 080446  
UK 2097004

OTHER PATENTS APPLICATION NUMBER: USA 09/599,860

Importé par FRAFITO sarl

[www.frafito.net](http://www.frafito.net)

[infos@frafito.net](mailto:infos@frafito.net)