

Notice
LAMPE D'EXAMEN

User manual
EXAMINATION LAMP

Guía del usuario
LÁMPARA DE EXAMEN



LAMPE D'EXAMEN

Nous vous remercions et vous félicitons d'avoir fait l'acquisition de cette lampe d'examen qui a fait l'objet de tous nos soins lors de sa fabrication et lors du contrôle qualité. Ce produit vous donnera entièrement satisfaction pendant de longues années. Avant de l'utiliser, nous vous conseillons de lire attentivement cette notice et de la conserver.

Conformités réglementaires

Marquage CE suivant le Règlement 2017/745 et les dispositions des Directives 2014/35/UE, CEM 2014/30/EU et les normes harmonisées suivantes: EN 60.598-1, EN 60.598-2-1, EN 60.598-2-6, EN 60.598-2-25, EN 60.601-1-2, EN 60.601-2-41, EN 60.601-1.

Utilisation

Cette lampe a été spécialement conçue pour un éclairage intérieur, à utiliser avec nos différentes fixations.

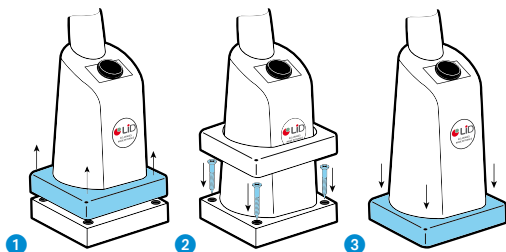
Recommandations

Avant l'installation ou toute intervention sur la lampe débranchez toujours la fiche de la prise de courant. N'utilisez pas la lampe dans une atmosphère humide. N'obstruez pas les ouvertures de ventilation. Toujours vérifier que la lampe de remplacement n'excède pas la puissance indiquée.

Instructions de maintenance et de nettoyage

Le montage et le branchement de la lampe d'examen doivent être effectués par des personnes qualifiées. Pour toute opération de maintenance, assurez-vous que le produit est hors tension. Tous les produits de nettoyage (*désinfectant, détergent...*) peuvent être utilisés. En cas de tache rebelle et incrustée, n'hésitez pas à utiliser un nettoyant à base de poudre abrasive.

Instruction de montage

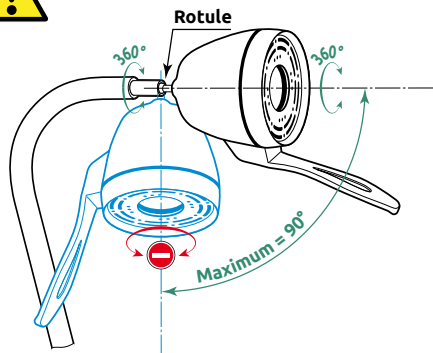


- 1 Déclipsez et soulevez le capot cache-vis de la base de la lampe
- 2 Vissez la lampe sur la fixation (*par le haut*)
- 3 Remplacez le capot

Exclusion de garantie pour les lampes équipées de rotule



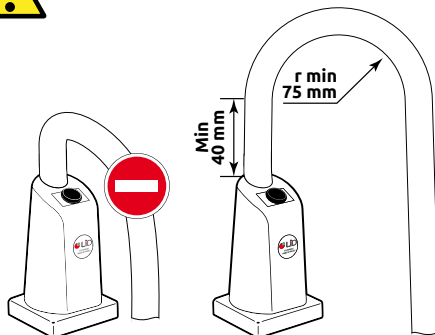
Ne forcez pas la rotation de la tête de lampe, utilisez les deux fonctions de la rotule (360° et 90°).



Exclusion de garantie pour les flexibles



Ne pas courber le flexible trop près de la base de lampe (*laisser 40mm*) et ne le courbez pas excessivement.



Si le câble d'alimentation de ce luminaire est endommagé, il doit être remplacé exclusivement par le fabricant, son service de maintenance ou toute personne de qualification équivalente, ceci afin de prévenir tout risque.

Fin de vie du produit **ecosystem**

LID adhère à www.ecosystem.eco.

EXAMINATION LAMP

Thank you and congratulations for purchasing this examination lamp which has been the object of all our care and attention during its manufacture and quality control. This product will give you full satisfaction for many years. Before using it, you should read this notice carefully.

Legal compliance

CE marking according to Regulation 2017/745, Directives 2014/35/JE, EMC 2014/30/EU and the following harmonized standards: IEC 60.598-1, IEC 60.598-2-1, IEC 60.598-2-6, IEC 60.598-2-25, IEC 60.601-1-2, IEC 60.601-2-41, IEC 60.601-1.

Uses

This lamp is specially designed for indoor lighting, it is recommended to use it with our various optional accessories as required.

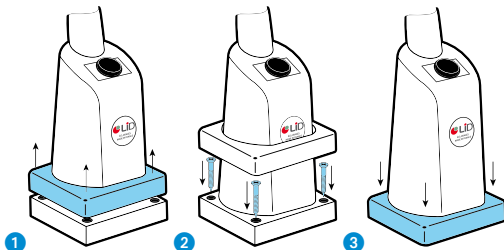
Recommendations

Before installing the lamp or carrying out maintenance, always unplug the lamp from the socket. Do not use the examination lamp in a humid atmosphere. Do not close the ventilation openings on the lamp head. Always check that any replacement lamp bulb does not exceed the indicated power rating.

Maintenance instructions and cleaning

Mounting and connecting the examination lamp should be performed by qualified persons. Before any maintenance, always check that the lamp is unplugged. All cleaning products (*disinfectant, detergent, etc...*) can be used. Difficult stains or spots can be removed with an abrasive cream.

Installation instructions

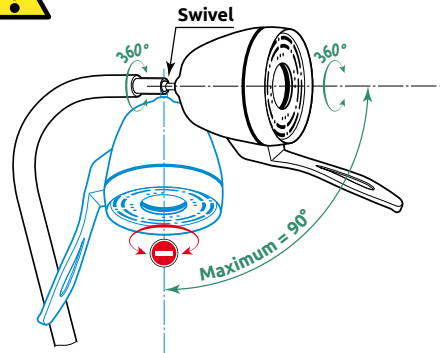


- 1 Pull up the plastic cover from the base of the lamp
- 2 Screw the lamp onto the platform (*from the top*)
- 3 Replace the plastic cover

Exclusion of guarantee for lamps equipped with swivel



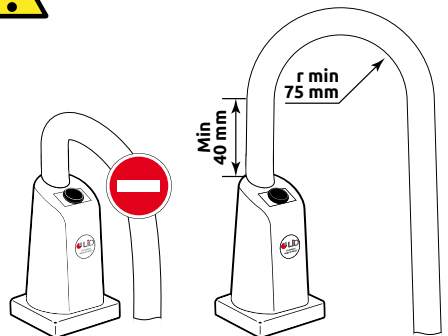
Do not force the rotation of the lamp head, use the two functions of the swivel (360° and 90°).



Exclusion of guarantee for flexible necks



Do not bend the flexible neck too close to the lamp base (*leave at least 40mm*) and do not bend it excessively.



If the external power cable of this lamp is damaged, it must be replaced only by the manufacturer, their service agent or a similarly qualified person, in order to avoid any risk.

LÁMPARA DE EXAMEN

Le agradecemos y le felicitamos por haber adquirido esta lámpara de examen, que hemos fabricado con tanto cuidado y que sigue un estricto control de calidad. Este artículo le satisfará plenamente durante muchos años. Antes de su uso, le recomendamos que lea atentamente estas instrucciones y las conserve.

Cumplimiento de la normativa

Marcado CE según Reglamentos 2017/745, las disposiciones de las Directivas 2014/35/UE, EMC 2014/30/UE así como las siguientes normas: IEC 60.598-1, IEC60.598-2-1, IEC 60.598-2-6, IEC 60.598-2-25, IEC 60.601-1-2, IEC 60.601-2-41, IEC 60.601-1.

Uso

Esta lámpara ha sido diseñada específicamente para iluminación de interiores, para ser usada con nuestros diversos elementos de fijación.

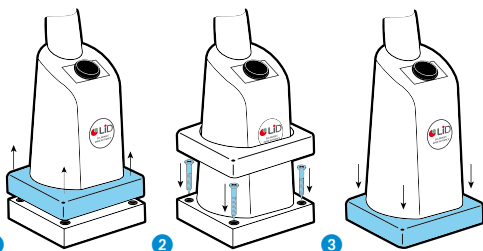
Recomendaciones

Antes de instalar la lámpara o de trabajar con ella, retire siempre el enchufe de la toma de corriente. No utilice la lámpara en una atmósfera húmeda. No obstruya los agujeros de ventilación. Compruebe siempre que la lámpara de repuesto no sea superior a la potencia indicada.

Instrucciones de mantenimiento y limpieza

El montaje y la conexión de la lámpara de examen deben ser realizados por personal cualificado. Para cualquier operación de mantenimiento, asegúrese de que la lámpara está apagada. Se puede usar cualquier producto de limpieza (*desinfectante, detergente, etc.*). En caso de mancha rebelde e incrustada, no dude en usar un limpiador abrasivo en polvo.

Instrucciones de montaje

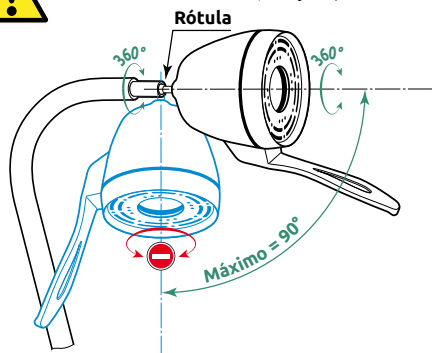


- 1 Suelte y levante la tapa del tornillo de la base de la lámpara
- 2 Atornille la lámpara sobre la superficie donde se va a fijar (*desde arriba*)
- 3 Vuelva a colocar la tapa

Exclusión de garantía para las lámparas con rótula



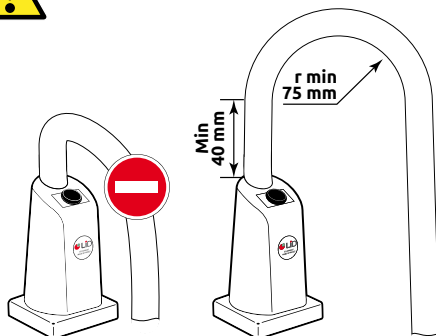
No fuerce la rotación de la cabeza de la lámpara, use las dos funciones de la rótula (360° y 90°).



Exclusión de garantía para flexibles



No curve el flexible hasta llegar demasiado cerca de la base de la lámpara (*dejar 40 mm*) y no lo incline en exceso.



Si el cable de alimentación de esta luminaria está dañado, debe ser reemplazado únicamente por el fabricante, por su servicio de mantenimiento o por cualquier persona con una cualificación similar, a fin de prevenir cualquier riesgo.